

ZBMV Albero verticale

Vertical shaft / Cigüeñal vertical



ZBMV 140



ZBMV 160



ZBMV 200/225



ZBMV 440/550



I motori benzina ZBMV con albero verticale, OHV, raffreddati ad aria, nelle versioni da 140 a 550 cc, sono indicati per applicazioni ove è previsto un uso professionale, quali rasaerba, motozappe, motospazzatrici, idropultrici e decespugliatori a ruote...

ZBMV gasoline engines with vertical shaft, OHV, air-cooled, in the versions from 140 to 550 cc, are suitable for applications of professional use, such as tillers, sweepers, lawn mowers, pressure washers and trimmers ...

Los motores de gasolina ZBMV con cigüeñal vertical, OHV, enfriamiento por aire, en las versiones desde 140 hasta 550 cc, son adecuados para aplicaciones de uso profesional, tales como cortacésped, motoazadas, motobarredoras, hidrolimpiadoras, desbrozadoras de ruedas, entre otros.

Scheda tecnica Data sheet

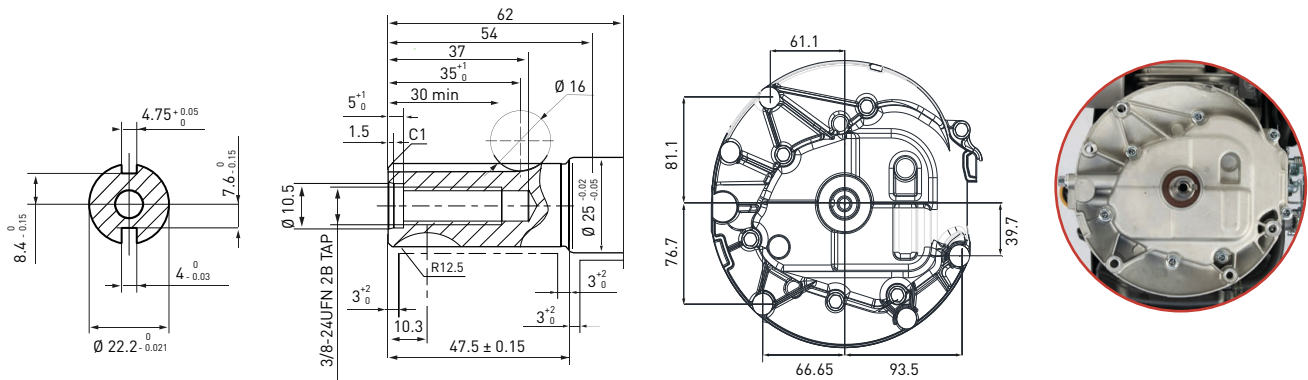
	ZBMV 140	ZBMV 160	ZBMV 200
Alesaggio x corsa (mm) <i>Bore x stroke (mm)</i>	65x42,5	65x48	70x51
Cilindrata (cc) <i>Displacement (cc)</i>	141	159	196
Rapporto di compressione <i>Compression ratio</i>	8,5:1	8,5:1	8,2:1
Potenza massima kW <i>Max power kW</i>	2,2	2,68	3,5
Giri motore (rpm) <i>Engine speed (rpm)</i>	3600	3600	3600
Alimentazione <i>Fuel</i>	Benzina <i>Gasoline</i>	Benzina <i>Gasoline</i>	Benzina <i>Gasoline</i>
Avviamento <i>Starting system</i>	Autoavvolgente <i>Recoil</i>	Autoavvolgente <i>Recoil</i>	Autoavvolgente <i>Recoil</i>
Rotazione <i>Rotation direction</i>	Antioraria da PTO <i>Anticlock wise PTO view</i>	Antioraria da PTO <i>Anticlock wise PTO view</i>	Antioraria da PTO <i>Anticlock wise PTO view</i>
Filtro aria <i>Air filter</i>	Secco <i>Dry</i>	Secco <i>Dry</i>	Secco <i>Dry</i>
Capacità serbatoio (Lt) <i>Fuel tank capacity(Lt)</i>	0,8	1	1,3
Capacità coppa olio (Lt) <i>Oil capacity (Lt)</i>	0,5	0,55	0,55
Dimensioni mm (LxLxH) <i>Dimensions mm (LxWxH)</i>	350x283x248	390x340x271	415x345x270
Peso a secco (Kg) <i>Dry weight (Kg)</i>	8	10	11

	ZBMV 225	ZBMV 440	ZBMV 550
Alesaggio x corsa (mm) <i>Bore x stroke (mm)</i>	72x55	90x69	90x86
Cilindrata (cc) <i>Displacement (cc)</i>	224	439	547
Rapporto di compressione <i>Compression ratio</i>	8,2:1	9,2:1	8, 5:1
Potenza massima kW <i>Max power kW</i>	4,3	9,5	11,5
Giri motore (rpm) <i>Engine speed (rpm)</i>	3600	3600	3600
Alimentazione <i>Fuel</i>	Benzina <i>Gasoline</i>	Benzina <i>Gasoline</i>	Benzina <i>Gasoline</i>
Avviamento <i>Starting system</i>	Autoavvolgente /Elettrico <i>Recoil/ Electric</i>	Autoavvolgente /Elettrico <i>Recoil/ Electric</i>	Elettrico <i>Electric</i>
Rotazione <i>Rotation direction</i>	Antioraria da PTO <i>Anticlock wise PTO view</i>	Antioraria da PTO <i>Anticlock wise PTO view</i>	Antioraria da PTO <i>Anticlock wise PTO view</i>
Filtro aria <i>Air filter</i>	Secco <i>Dry</i>	Secco <i>Dry</i>	Secco <i>Dry</i>
Capacità serbatoio (Lt) <i>Fuel tank capacity(Lt)</i>	1,3	-	-
Capacità coppa olio (Lt) <i>Oil capacity (Lt)</i>	0,6	1,4	1,8
Dimensioni mm (LxLxH) <i>Dimensions mm (LxWxH)</i>	415x345x270	420x365x294	470x405x320
Peso a secco (Kg) <i>Dry weight (Kg)</i>	12,8	27	33

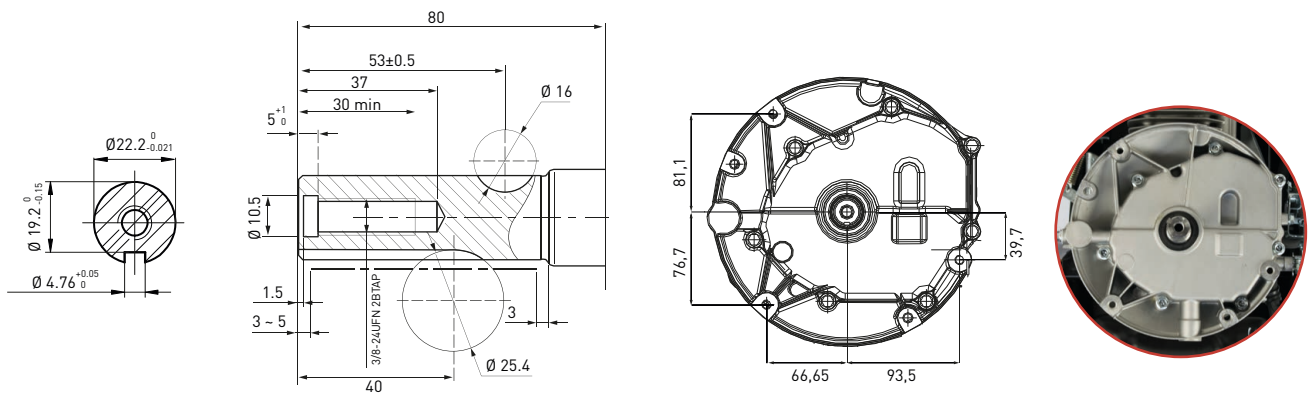
Configurazioni *Configurations*

ZBMV 140 L5	Albero cilindrico L5 Ø 22,2x62 - filtro aria a secco - avviamento con autoavvolgente - volano leggero - acceleratore regolabile - freno motore - appl. tipo rasaerba. <i>Keyway shaft L5 Ø 22,2x62 - dry filter - recoil start - light flywheel - remote throttle control - engine brake - lawn mower application</i>
ZBMV 160 L5	Albero cilindrico L5 Ø 22,2x62 - filtro aria a secco - avviamento con autoavvolgente - volano pesante - acceleratore regolabile - freno motore - appl. tipo motozappa. <i>Keyway shaft L5 Ø 22,2x62 - dry filter - recoil start - heavy flywheel - remote throttle control - tiller application.</i>
ZBMV 200 L6	Albero cilindrico L6 Ø 22,2x80 - filtro aria a secco - avviamento con autoavvolgente - volano leggero - acceleratore regolabile - freno motore - appl. tipo rasaerba <i>Keyway shaft L6 Ø 22,2x80 - dry filter - recoil start - light flywheel - remote throttle control - engine brake - lawn mower application</i>
ZBMV 225 L6	Albero cilindrico L6 Ø 22,2x80 - filtro aria a secco - avviamento con autoavvolgente - volano pesante - acceleratore regolabile - appl. tipo trimmer, riders e motozappa <i>Keyway shaft L6 Ø 22,2x80 - dry filter - recoil start - heavy flywheel - remote throttle control - trimmer ,riders and tiller application</i>
ZBMV 225 L6E	Albero cilindrico L6 Ø 22,2x80 - filtro aria a secco - avviamento elettrico - volano pesante - acceleratore regolabile - appl. tipo trimmer, riders e motozappa <i>Keyway shaft L6 Ø 22,2x80 - dry filter - electric start - heavy flywheel - remote throttle control - trimmer ,riders and tiller application</i>
ZBMV 440 L8	Albero cilindrico L8 Ø 25,4x80,26 - filtro aria a secco - avviamento con autoavvolgente / elettrico - volano pesante - acceleratore regolabile - appl. tipo trattorini e riders <i>Keyway Shaft L8 Ø 25,4x80,26 - dry filter - recoil / electric start - heavy flywheel - remote throttle control - lawn mower tractor and riders application</i>
ZBMV 550 L8	Albero cilindrico L8 Ø 25,4x80,26 - filtro aria a secco - avviamento elettrico - volano pesante - acceleratore regolabile - appl. tipo trattorini e riders <i>Keyway Shaft L8 Ø 25,4x80,26 - dry filter - electric start - heavy flywheel - remote throttle control - lawn mower tractor and riders application</i>

L5 Albero cilindrico Ø 22,2x62 / Keyway Shaft Ø 22,2x62



L6 Albero cilindrico Ø 22,2x80 / Keyway Shaft Ø 22,2x80



L8 Albero cilindrico Ø 25,4x80,26 / Keyway Shaft Ø 25,4x80,26

